

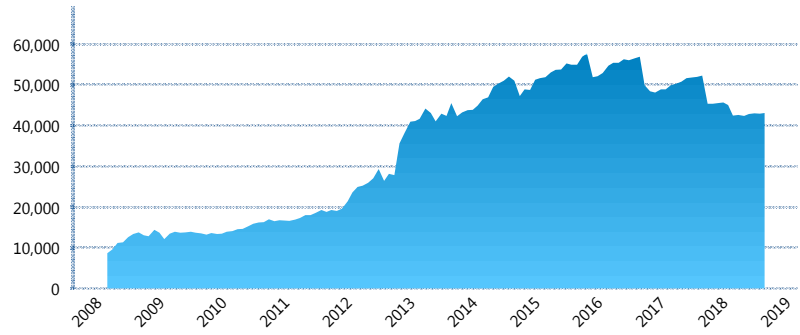
I. INFORMACIÓN FINANCIERA

I) Detalles del Fondo

Detalles del Fondo	
Razón Social	Siefore Invercap IV, S. A. de C. V.
Inicio de Operaciones	03/03/2008
Tipo de Fondo	Básica
Clave Bolsa	INVER54
Activos Administrados *	43,125
ISIN	MX54IN4N0021
Comisión Anual	1.08%
Administrador	Afore Invercap S.A. de C.V.
Director General	Ing. Eduardo José Villarreal Morales
Presidente del Consejo	César Augusto Montemayor Zambrano

Activos Administrados *

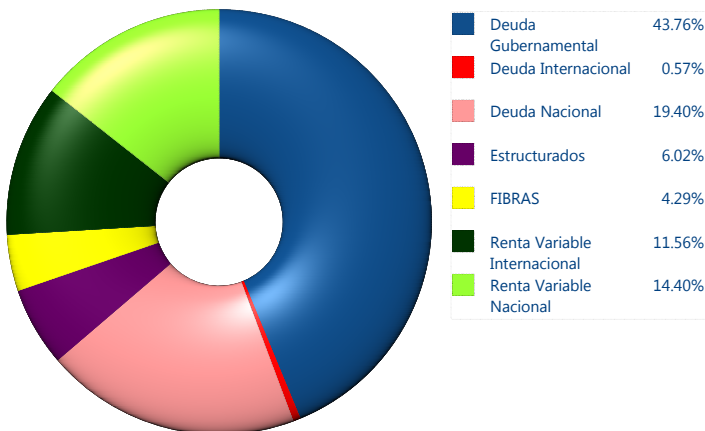
\$43,125



*Cifras en millones de pesos

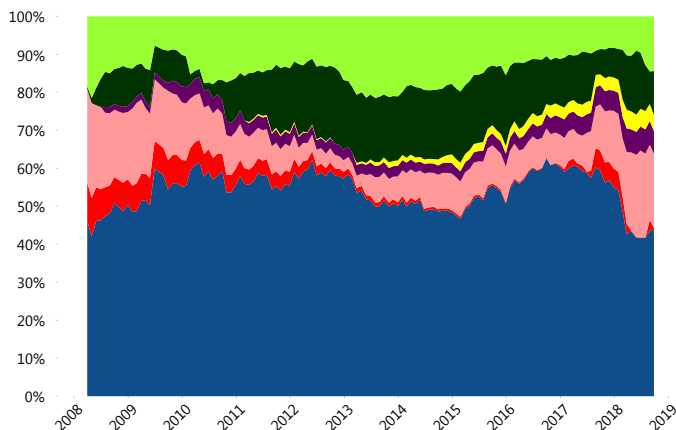
Contiene el efecto de fusiones, cortes transversales y transferencias por edad. Para mayor información consultar: <http://www.consar.gob.mx/gobmx/Aplicativo/Factsheets/EC/ECSAR.pdf>

II) Inversiones



Tipo de Instrumento		Invercap (SB4)	Sistema Básicas 4**
Renta Variable Nacional	Renta Variable Nacional	14.40%	9.76%
	Total	14.40%	9.76%
Renta Variable Internacional	Renta Variable Internacional	11.56%	17.55%
	Total	11.56%	17.55%
Mercancías	Mercancías	0.00%	0.36%
	Total	0.00%	0.36%
FIBRAS	FIBRAS	4.29%	2.87%
	Total	4.29%	2.87%
Estructurados	Estructurados	6.02%	5.85%
	Total	6.02%	5.85%
Deuda Nacional	Aerolíneas	0.00%	0.02%
	Alimentos	1.56%	0.70%
	Automotriz	0.00%	0.27%
	Banca de Desarrollo	0.33%	0.95%
	Bancario	0.42%	0.82%
	Bebidas	1.44%	0.55%
	Cemento	0.00%	0.05%
	Centros Comerciales	0.00%	0.09%
	Consumo	0.00%	0.38%
	Deuda CP	0.00%	0.01%
	Empresas Productivas del Estado	1.83%	2.31%
	Estados	0.24%	0.31%
	Europesos	2.95%	2.74%
	Grupos Industriales	0.51%	0.45%
	Infraestructura	7.29%	3.98%
	Inmobiliario	0.41%	0.14%
	OTROS	0.41%	0.87%
Papel	0.00%	0.04%	
Serv. Financieros	0.00%	0.49%	
Siderurgica	0.00%	0.01%	
Telecom	0.65%	0.93%	
Transporte	1.34%	0.60%	
Vivienda	0.03%	1.29%	
Total	19.40%	18.00%	
Deuda Internacional	Deuda Internacional	0.57%	0.64%
	Total	0.57%	0.64%
Deuda Gubernamental	BONDESD	0.00%	0.73%
	BONOS	22.02%	14.31%
	BPA182	0.00%	0.01%
	CBIC	0.00%	2.65%
	CETES	0.00%	2.50%
	REPORTO	2.94%	2.12%
	UDIBONO	18.77%	21.94%
	UMS	0.02%	0.72%
Total	43.76%	44.98%	
Total	100.00%	100.00%	

Evolución de Inversiones



**Considera las inversiones de todo el grupo de SIEFORES Básicas 4 Cifras al cierre de septiembre de 2018

III) Desempeño

Rendimiento Bolsa

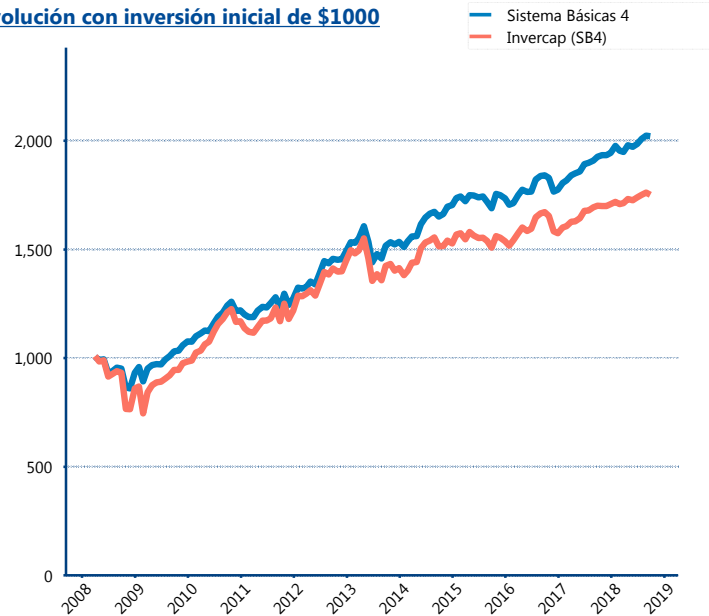
Tipo	Invercap (SB4)	Sistema Básicas 4
1 año	3.01%	4.93%
2 años	2.52%	4.86%
3 años	4.88%	5.87%
5 años	4.17%	5.84%

Indicador de Rendimiento Neto

Siefore	IRN %
Profuturo (SB4)	8.49%
SURA (SB4)	7.80%
Citibanamex (SB4)	7.23%
Coppel (SB4)	6.89%
Azteca (SB4)	6.49%
Principal (SB4)	6.41%
XXI-Banorte (SB4)	6.41%
PensionISSSTE (SB4)	6.39%
Inbursa (SB4)	5.90%
Invercap (SB4)	5.70%

Promedio Simple	6.77 %
Promedio Ponderado	7.04 %

Evolución con inversión inicial de \$1000



Construido con el precio de la Siefore registrado en la Bolsa Mexicana de Valores

IV) Medidas de sensibilidad y riesgos

Evolución del Plazo Promedio Ponderado

